

CERGIL INDUSTRY S.r.l.

Sede legale: Via Fieno 3 – 20123 Milano

Sede operativa e stabilimento: **Via degli Artigiani 2-4 Località Prado - Cura Carpignano - PV -**

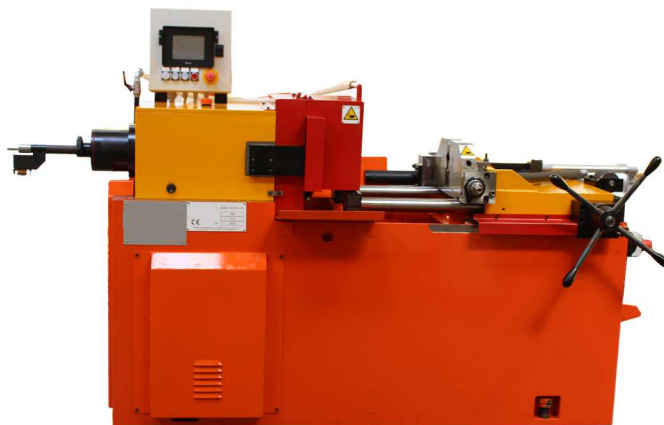
www.cergil.it tel. 0382/ 465089 fax 0382/461468

E-mail info@cergil.it

Codice fiscale e partita IVA 08295050960



Filettrice F114 Tipo V26



Capacità di filettatura

- ✓ Diametro da 33 a 114 mm – da 1" a 4".
- ✓ Qualsiasi tipo di profilo di filettatura: cilindrici o conici.
- ✓ Filettature a destra o a sinistra.
- ✓ Lunghezza filettatura standard 300 mm.

Funzionamento

- ✓ Morsa autocentrante pneumatica, forza di serraggio massima di 2 ton con chiusura e apertura automatica, allineata alla posizione del carro.
- ✓ Due set di ganasce a V. Apertura massima 24mm.
- ✓ Apertura e chiusura automatica della testa di filettatura.
- ✓ Regolazione della lunghezza della filettatura interna con fermo pneumatico interno al mandrino.
- ✓ Schermo di controllo 5,6" per regolare la velocità del mandrino in funzione dei parametri di taglio, del diametro e del passo della filettatura.
- ✓ Regolazione e montaggio dei pettini semplificata.
- ✓ Posizione di lavoro a destra o a sinistra della macchina (da definire all'ordine).
- ✓ Pettini affilabili.
- ✓ Raffreddamento automatica.



Costruzione

- ✓ Mandrino porta utensili sostenuto da pignoni cementati e rettificati.
- ✓ Diametro del passaggio del mandrino 116 mm.
- ✓ Carrello porta morsa su 2 colonne diametro 50 mm a viti a ricircolo di sfere.
- ✓ Asse della morsa regolabile.
- ✓ Basamento elettrosaldato con vasca per i trucioli e riserva d'olio.
- ✓ Morsa azionata dalla cremagliera e dal cilindro pneumatico.
- ✓ Carter sugli elementi rotanti.
- ✓ Filiera tipo R114 con porta pettini rimovibili.



CERGIL INDUSTRY S.r.l.

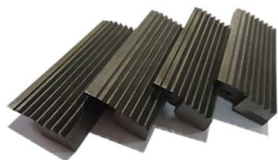
Sede legale: Via Fieno 3 – 20123 Milano

Sede operativa e stabilimento: **Via degli Artigiani 2-4 Località Prado - Cura Carpignano - PV -**

www.cergil.it tel. 0382/ 465089 fax 0382/461468

E-mail info@cergil.it

Codice fiscale e partita IVA 08295050960



Caratteristiche tecniche ed elettroniche

- ✓ 400 volts 13 KW Trifase 50/60 Hz.
- ✓ Controllo di tensione e di gestione della sicurezza 24 volt Dc
- ✓ Motore 6 poli 7.5 Kw 950 giri/min.
- ✓ Riduzione standard 1/12.
- ✓ Variatore elettronico di velocità di 15 Kw con frenatura dinamica.
- ✓ Velocità variabile da 19 a 145 giri/min.
- ✓ Coppia massima al mandrino 2132 Nm.
- ✓ Pompe refrigeranti 0.16 Kw
- ✓ Schermo di controllo a colori 5.6". Lingue: italiano, francese, inglese, spagnolo, tedesco.
- ✓ Peso 1500 kg (con testa).
- ✓ Norme CE.



Opzioni

- ✓ Utensili per la pelatura.
- ✓ Pettini speciali (ASP, TIN, PROFILO DI FILETTATURA...).
- ✓ Montaggio di teste di rullatura.
- ✓ Porta pettini con angolo d'elica adattato a una dimensione precisa.
- ✓ Riduzione e taglio al mandrino specifico.
- ✓ Vite Madre.
- ✓ Scatola 8 velocità meccaniche con o senza variatore.
- ✓ Corsa del carrello superiore.
- ✓ Ripresa degli steli filettati.
- ✓ Ganasce della morsa particolari.
- ✓ Affilapettini.
- ✓ Tavoli di lavoro a vista a rulli.

